



Der Industrie-Meister

Der Umfang für die Reinigung mit Trockeneis in der Industrie ist unglaublich groß. Es gibt fast nichts, was sich nicht mit Trockeneis behandeln lässt.

Öle, Fette, Grafit, Kleber, Farbe usw. - fast alle Anhaftungen, Ablagerungen oder Beläge lassen sich mit Trockeneis perfekt ablösen.

Ob Lebensmittelindustrie, Maschinen- oder Schaltschrankbau, chemische Industrie oder Baugewerbe, überall gibt es Möglichkeiten zur Reinigung.

Trockeneis ist dafür die optimale Anwendung.

Aufgrund der Tatsache, dass beim Trockeneisstrahlen keine zusätzlichen Mittel wie Wasser, Sand oder Chemie verwendet werden, kann hier direkt während des laufenden Prozesses gereinigt werden.

Das spart natürlich Ausfallkosten. Auch die Kosten der Abwasserbehandlung durch Chemiebelastung entfallen, da die Reinigung mit Trockeneis absolut umweltfreundlich ist.

Der entfernte Schmutz kann ganz einfach abgesaugt oder zusammengekehrt werden.

Kein Wasser, keine Chemie, kein zusätzliches Strahlmittel - das ist Trockeneisstrahlen!



AFS-Strahltechnik

Greschbachstraße 9
76229 Karlsruhe - Grötzingen
(Industriegebiet Roßweid)

Tel. 07 21 / 783 141 41
Fax 07 21 / 783 141 42
Mobil 01 71 / 991 991 6

info@afs-strahltechnik.de
www.afs-strahltechnik.de



AFS

STRAHLTECHNIK

- Industrielle Reinigung
- Bausanierung
- KFZ-Sanierung

MASCHINEN-REINIGUNG



Sämtliche Maschinen, die irgendwelche Produkte herstellen, in deren Prozess Verunreinigungen entstehen, können mit Trockeneis wieder gereinigt werden.

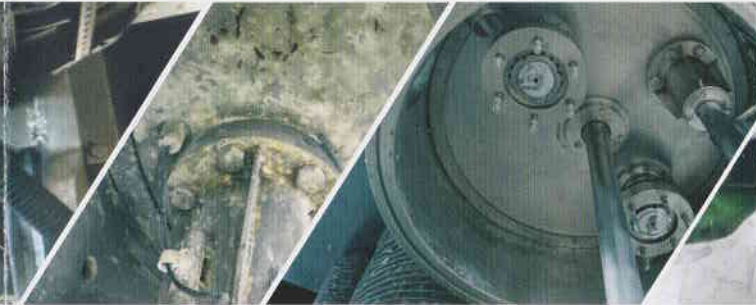
Eiszeit für den Schmutz

Wir reinigen für Sie:

- **Maschinen**
- **Produktionsanlagen**
- **Montage- und Förderbänder**
- **Industrieroboter**
- **Bagger**
- **LKW**
- **Kräne**
- **Straßenbaumaschinen**
- **Bearbeitungszentren**
- **Fräßmaschinen**
- **Drehmaschinen**
- **Stanzen**
- **u.v.m.**



GEBÄUDE UND EINRICHTUNGEN



Unzählige Möglichkeiten

Rohrtrassen aus Blech, Edelstahl oder Kunststoff reinigen, Behälter, Silos und Regale säubern - jegliche Einrichtungen oder Installationen lassen sich mit Trockeneis reinigen.



Einsatzgebiete für die Trockeneisreinigung können sein:

- **Industrieböden, Decken oder Wände**
- **Rohrtrassen, Behälter, Silos, Tanks und Gruben**
- **Tore, Aufzüge, Rolltreppen und Hebebühnen**
- **Lackierkabinen, Schweißkabinen, Montageplätze**
- **u.v.m.**

ELEKTRISCHE KOMPONENTEN



Auch in der Elektro- oder Elektronikindustrie, im Schaltschrankbau oder bei der Reinigung von Kabeltrassen, Sensoren oder Armaturen, überall hat das Trockeneis-Verfahren schon Einzug gehalten.

Professioneller Service

Unser Service umfasst die professionelle Reinigung von:

- **Stromschienen**
- **Kabeltrassen**
- **Umformern**
- **Schaltschränken**
- **Verteilern**
- **Motorwicklungen**
- **Stromabnehmern**
- **Kontakten**
- **Batterien**
- **Turbinen**
- **Pumpen**
- **Rührwerken**
- **Generatoren**
- **Armaturen**
- **Sensoren**
- **Panels**
- **Steuerungen**
- **u.v.m.**

